

LEGENDA:

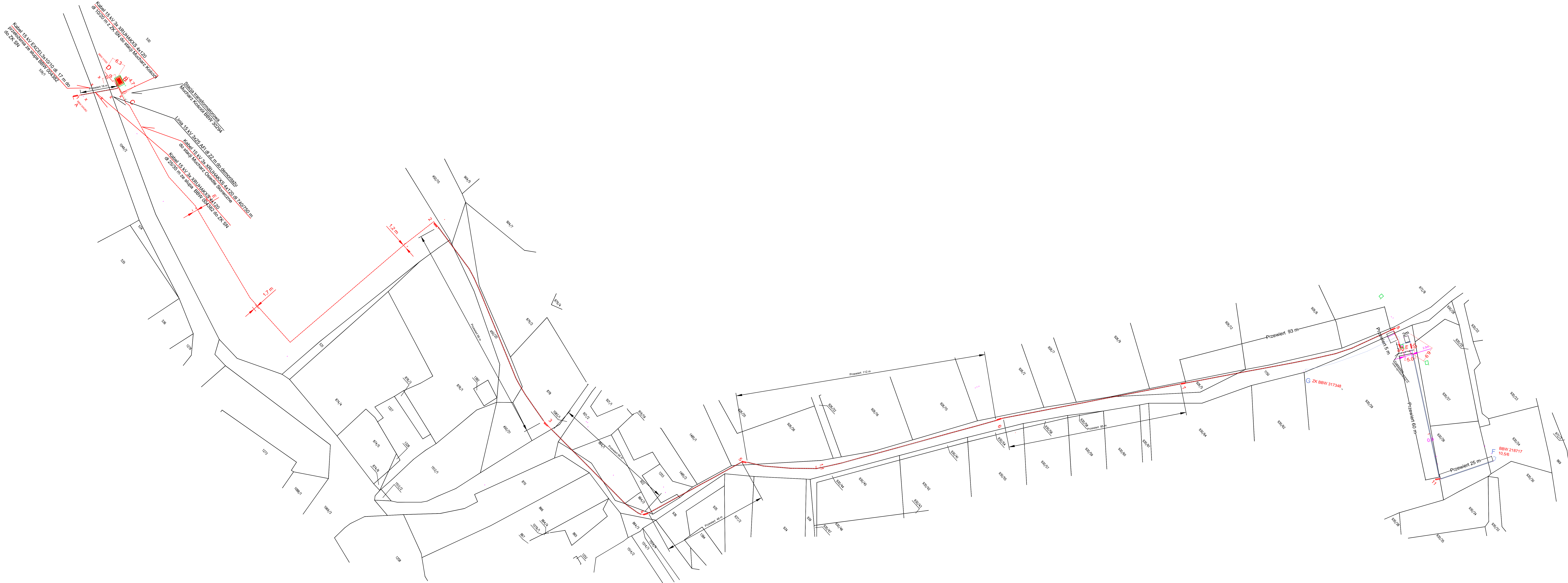
- projektowana słupowa stacja transformatorowa 15/0,4 kV  
Mucharz Osiedle Słoneczne nr BBW 31551
- projektowany kabel 15 kV 3xXRUHAKXS 3x120 - 25/35 m - słup BBW 004382-ZK SN
- projektowany kabel 15 kV 3xXRUHAKXS 3x120 - 10/20 m - ZK SN - stacja Mucharz Kościół
- projektowany kabel 15 kV 3xXRUHAKXS 3x120 - 740/750 m ; ZK SN stacja Mucharz Osiedle Słoneczne
- projektowany kabel 15 kV 3x10x10 - 7/17 m ; ZK SN - słup BBW 31550 przełożony ze słupa BBW 004382
- projektowany kabel 0,4 kV NA2XY-J 4x240 mm<sup>2</sup> - 150/160 m z czego 85 mb w rurach ochronnych PE-HD 4x160
- projektowane złącze kablowe 15 kV ZK SN-SL nr BBW 31550 (2400x1160 mm) z opaską z płyt betonowych 0,5x0,5 m
- istniejąca stacja transf. 15/0,4 kV Mucharz Kościół
- projektowane komory przewietrowe 4x1 m
- znacznik elektromagnetyczny -Z2 szti - projektowane uziomy otokowe ZK SN (połączony z uziomem stacji Mucharz Kościół) i stacji Mucharz osiedle Słoneczne
- projektowane rury ochronne PE HD 160 w przewiertach
- istniejący wodociąg
- numery i granice parcel
- istniejący kabel teletechniczny
- istniejący gazociąg

Za zgodność mapy z oryginałem:

Investor sieci	TAURON Dystrybucja Spółka Akcyjna z siedzibą w Krakowie, 31-035 Kraków, ul. Podgórska 25A		
Nazwa projektu:	Słupowa stacja transformatorowa STSKo 15/0,4 kV, 100 kVA nr BBW 31551 Mucharz Os. Słoneczne z sieciami kablowymi 15 kV i 0,4 kV		
Nr sprawy	125315/2023	Format rysunku	A.1.
Adres:	Mucharz, parcele nr: 530/1, 1049/2, 530, 876/1, 450/20, 878, 1083/1, 921/2, 864/1, 1150, 864/2, 922, 1253, 926/26, 926/5, 930/29, 930/26, 930/24		
Treść rysunku:	PROJEKT ZAGOSPODAROWANIA TERENU		
Projektant/Sprawdził	Adres	Nr. upr. bud.	Podpis
Nr rysunku	Skala	Strona	Data
1	Przekł. techniczny	Strona 1	15.02.2023

System ochrony przed porażeniem w sieci 15 kV UZIEMIANIE, w sieci 0,4 kV SAMOCZYNNIE WYŁĄCZENIE TN-C





LEGENDA:

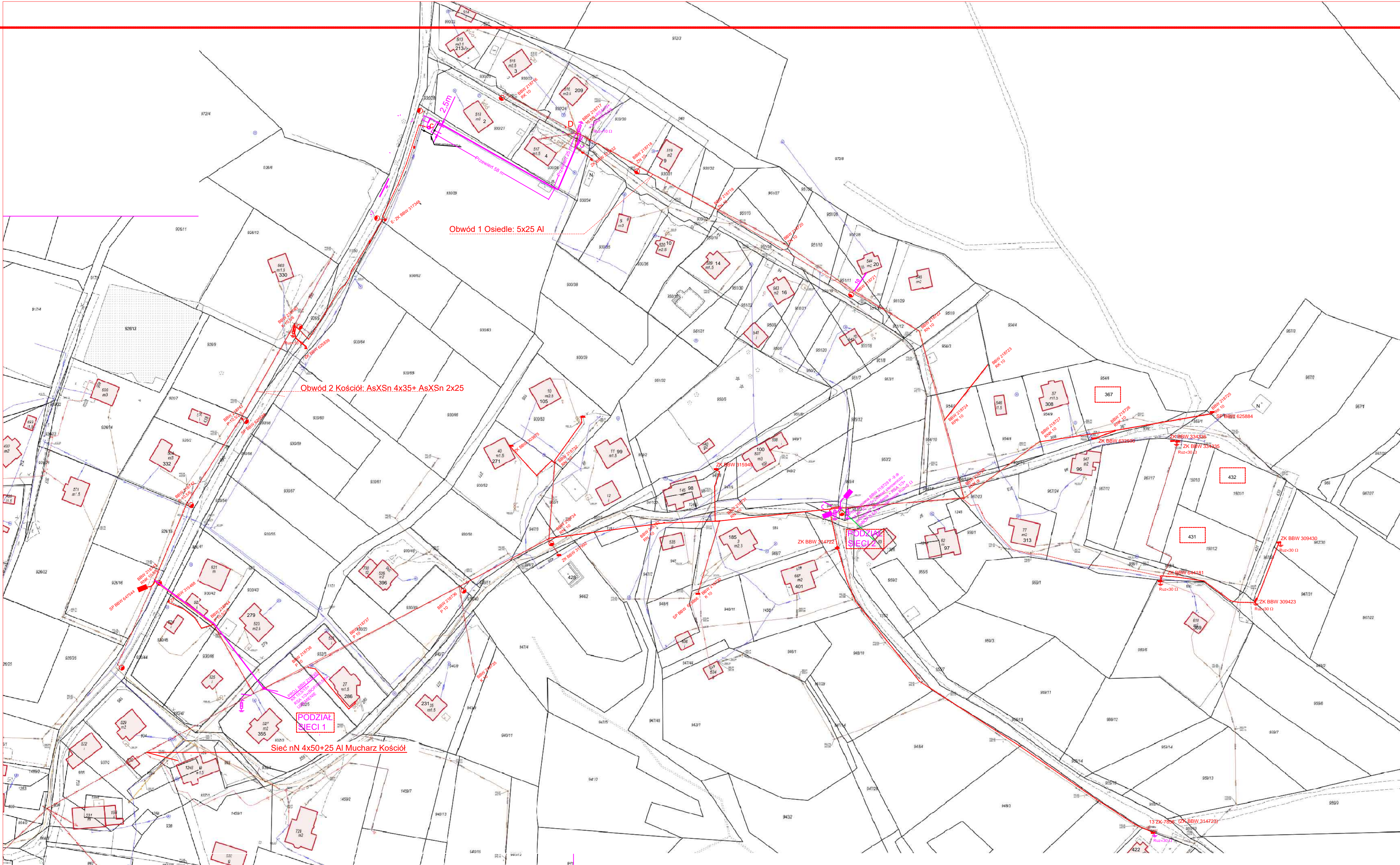
- projektowana słupowa stacja transformatorowa 15/0,4 kV Mucharz Osiedle Słoneczne nr BBW 31551
- projektowany kabel 15 kV 3xXRUHAKXS 3x120 - 25/35 m - słup BBW 004382-ZK SN
- projektowany kabel 15 kV 3xXRUHAKXS 3x120 - 10/20 m - ZK SN - stacja Mucharz Kościół
- projektowany kabel 15 kV 3xXRUHAKXS 3x120 - 740/750 m ; ZK SN stacja Mucharz Osiedle Słoneczne
- projektowany kabel 15 kV 3x10x10 - 7/17 m ; ZK SN - słup BBW 31550 przełożony ze słupa BBW 004352
- projektowany kabel 0,4 kV NAKXY-J 4x240 mm<sup>2</sup> - 150/160 m z czego 85 mb w rurach ochronnych PE-HD  $\phi$  160
- projektowane złącze kablowe 15 kV ZK SN- SL nr BBW 31550 (2400x1160 mm) z opaską z płyt betonowych 0,5x0,5 m
- istniejąca stacja transf. 15/0,4 kV Mucharz Kościół
- projektowane komory przewiertowe 4x1 m
- znacznik elektromagnetyczny 22 szt
- projektowane rury ochronne PE HD 160 w przewiertach
- projektowane uziomy ołokowe ZK SN (połączony z uziemieniem stacji Mucharz Kościół) i stacji Mucharz Osiedle Słoneczne
- istniejący wodociąg
- numery i granice parcel
- istniejący kabel teletechniczny
- istniejący gazociąg

Za zgodność mapy z oryginałem:

Investor sieci	TAURON Dystrybucja Spółka Akcyjna z siedzibą w Krakowie, 31-035 Kraków, ul. Podgórska 25A		
Nazwa projektu:	Słupowa stacja transformatorowa STSKo 15/0,4 kV, 100 kVA nr BBW 31551 Mucharz Os. Słoneczne z sieciami kablowymi 15 kV i 0,4 kV		
Nr sprawy	125315/2023	Format rysunku	A.1.
Adres:	Mucharz, parcele nr: 530/1, 1040/2, 530, 876/1, 450/20, 878, 1083/1, 921/2, 864/1, 1150, 864/2, 922, 1253, 926/26, 926/5, 930/29, 930/26, 930/24		
Treść rysunku:	PROJEKT ZAGOSPODAROWANIA TERENU na mapie ewidencji gruntów		
Projektant/Sprawdził	Adres	Nr. opis. bud.	Przebieg
Nr rysunku	Skala	Strona	Strona
2	Przebieg techniczny	Strona 1	Strona 1

System ochrony przed porażeniem w sieci 15 kV UZIEMIANIE, w sieci 0,4 kV SAMOCZYNNY WYŁĄCZENIE TN-C





LEGENDA:

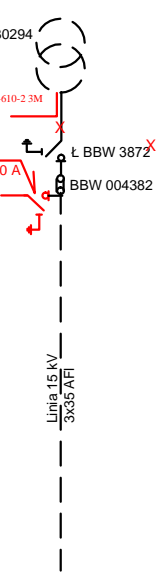
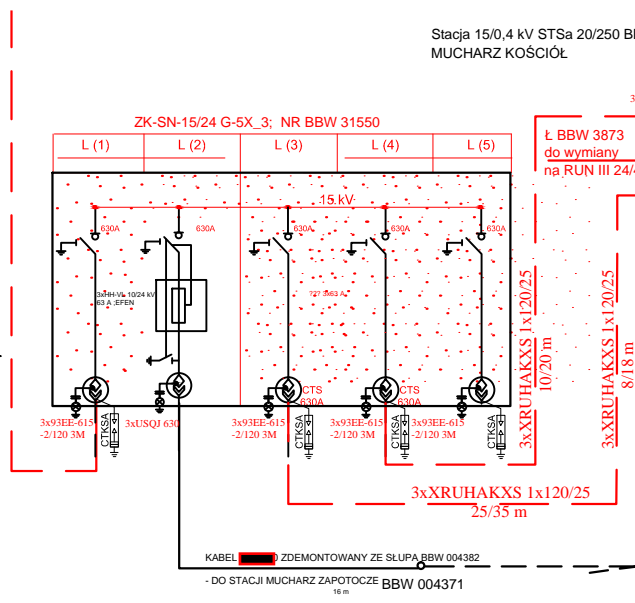
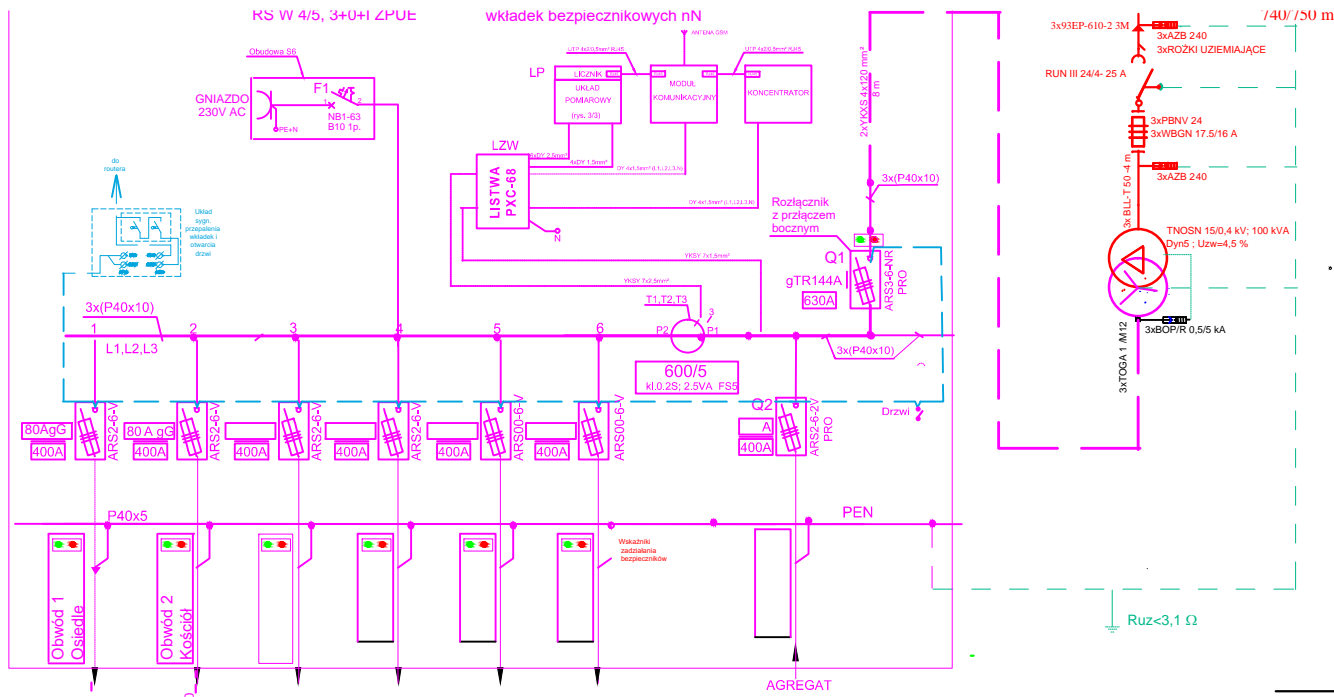
- projektowana słupowa stacja transformatorowa 15/0,54 kV Mucharz Osiedle Słoneczne nr BBW 31551
- projektowany kabel 0,4 kV NA2XY-J 4x240 mm<sup>2</sup> - 155/165 m
- projektowane złącze kablowe 15 kV ZK SN- 3L ( 1500x1100 cm)
- istniejący układ pomiarowo - sterowniczy oświetlenia ZK1e-1P-S + na słupie BBW 218743
- projektowany układ pomiarowo - sterowniczy oświetlenia ZK1e-1P-S+SOU 2/W na słupie BBW 218728
- istniejący wodociąg
- numery i granice parcel
- istniejący kabel teletechniczny
- istniejący gazociąg
- istniejące oprawy oświetlenia

Za zgodność mapy z oryginałem:

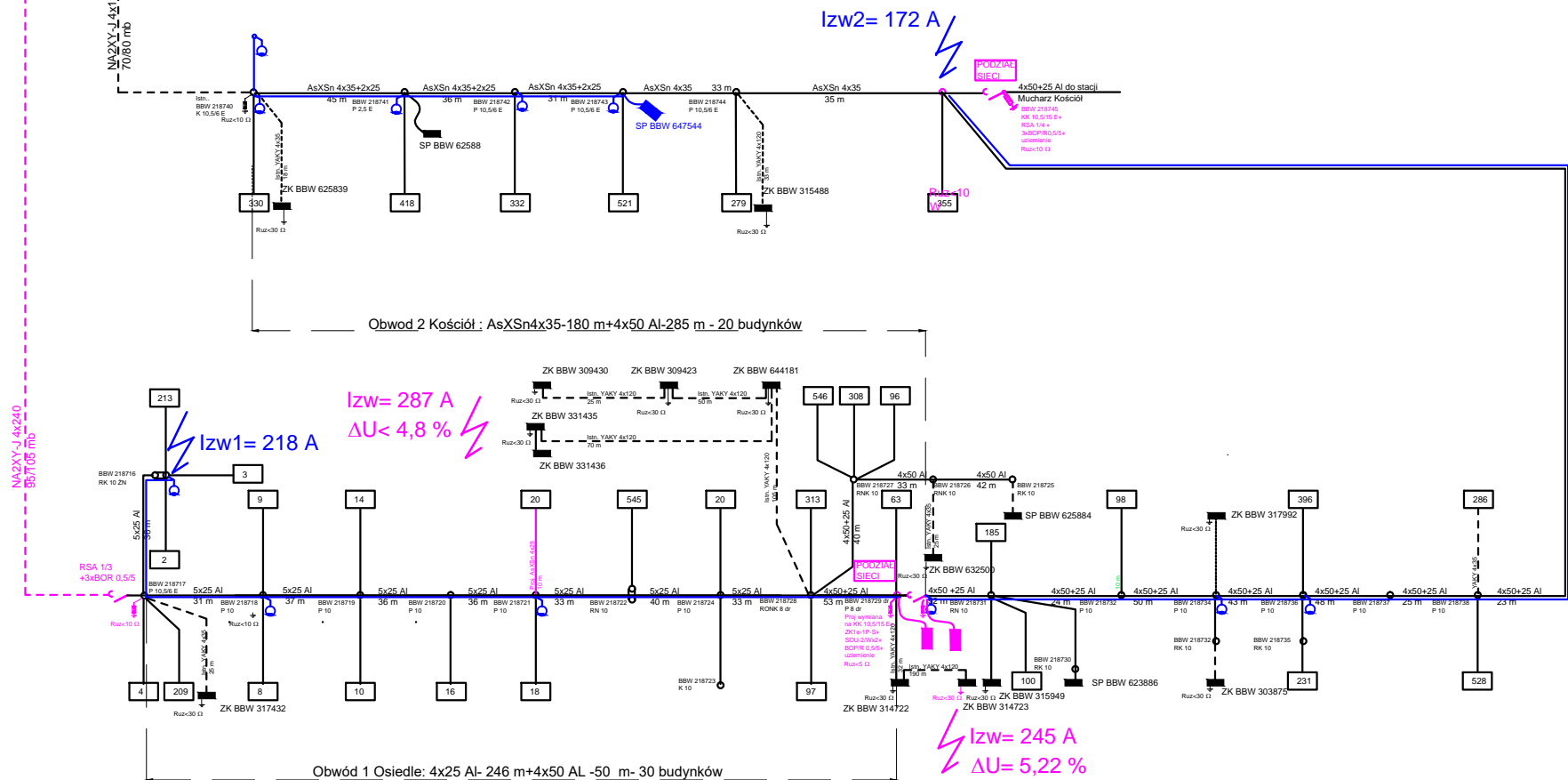
System ochrony przed porażeniem w sieci 15 kV UZIEMIENIE, w sieci 0,4 kV SAMOCZYNNE WYŁĄCZENIE TN-C

Inwestor sieci :		TAURON Dystrybucja Spółka Akcyjna z siedzibą w Krakowie, 31-035 Kraków, ul. Podgórska 25 A		
Nazwa projektu:		Słupowa stacja transformatorowa STSKo 15/0,4 kV, 100 kVA nr BBW 31551 Mucharz Os. Słoneczne z sieciami kablowymi 15 kV i 0,4 kV		
Nr sprawy	125315/2023	Format rysunku A 1		
Adres:	Mucharz parcele nr: 539/1, 1049/2, 1512/2, 530, 1069/3, 1083/1, 1150, 926/5, 930/29, 930/26, 930/24			
Treść rysunku:	PLAN ZAGOSPODAROWANIA SIECI nN ZE STACJI MUCHARZ OSIEDLE SŁONECZNE			
Projektował/Sprawdził:	Adres:	Nr upr. bud.:	Telefon:	Podpis:
Nr rysunku:	Stadium:	Branża:	Skala:	Data:
3	Projekt budowlany	Elektryczna	1:1000	02.2025 r





- sieć istniejąca 15 kV i 0,4 kV
- sieć projektowana 15 kV
- sieć projektowana 0,4 kV
- istniejąca sieć oświetlenia AsXSn 2x25 i 50+25 Al

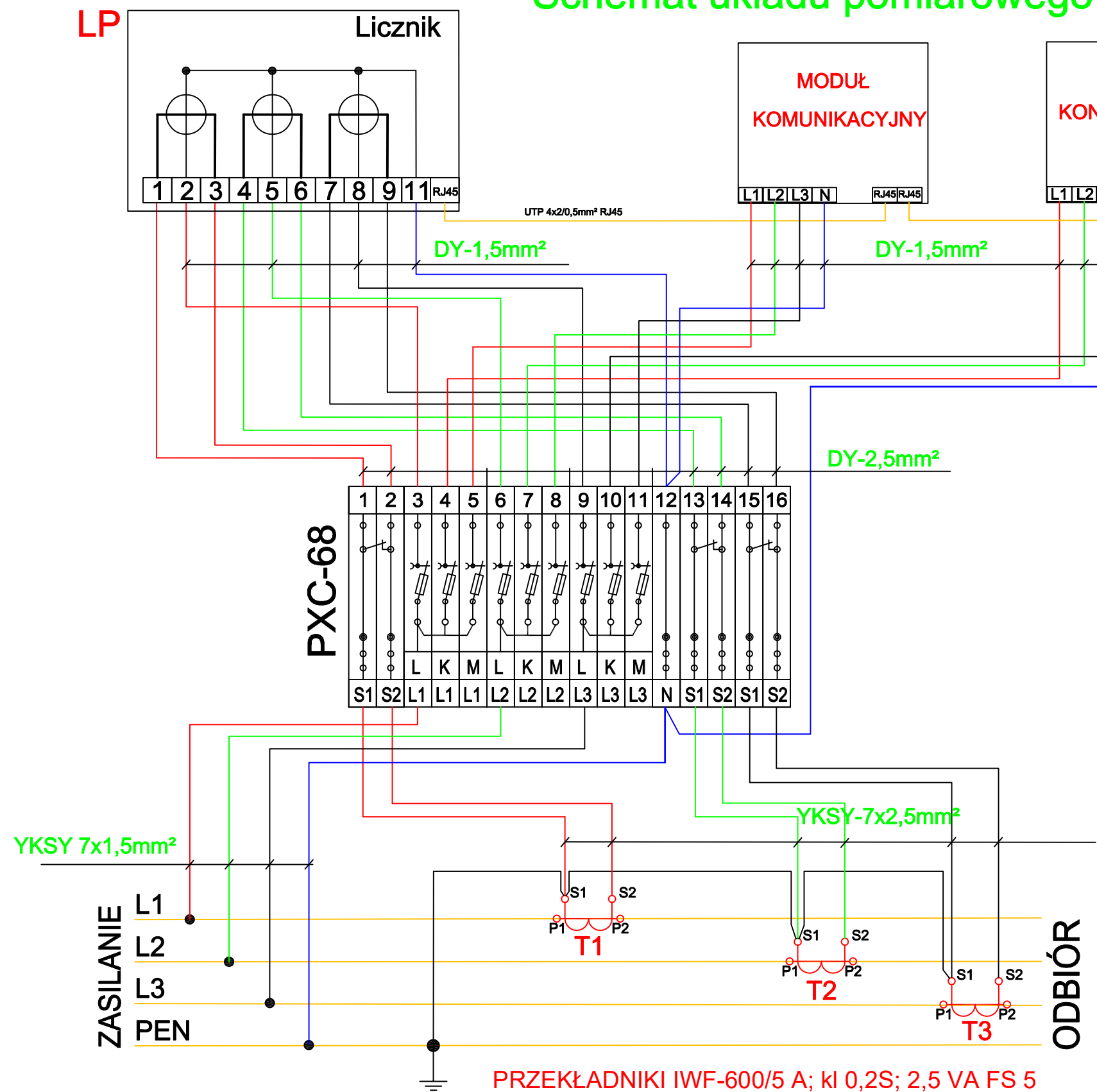


System ochrony przed porażeniem w sieci 15 kV UZIEMIENIE, w sieci 0,4 kV SAMOCZYNNE WYŁĄCZENIE TN-C

Inwestor sieci :		TAURON Dystrybucja Spółka Akcyjna z siedzibą w Krakowie, 31-035 Kraków, ul. Podgórska 25 A			
Nazwa projektu:		Słupowa stacja transformatorowa STSKo 15/0,4 kV, 100 kVA nr BBW 31551 Mucharz Os. Słoneczne z sieciami kablowymi 15 kV i 0,4 kV			
Nr sprawy		125315/2023	Format rysunku A 1		
Adres:		Mucharz parcele nr: 539/1, 1049/2, 1512/2, 530, 1069/3, 1083/1, 1150, 926/5, 930/29, 930/26, 930/24			
Treść rysunku:		SCHEMAT ZASILANIA			
Projektował/Sprawdził:		Adres:	Nr upr. bud.:	Telefon:	Podpis:
Nr rysunku:	Stadium:	Branża:	Skala:	Data:	
4	Projekt budowlany	Elektryczna		02.2025 r	



Schemat układu pomiarowego półpośredniego



Kolorystyka przewodów: Połączenia układu wykonać z tyłu tablicy licznikowej

L1 - czerwony  
L2 - zielony  
L3 - czarny  
N - niebieski

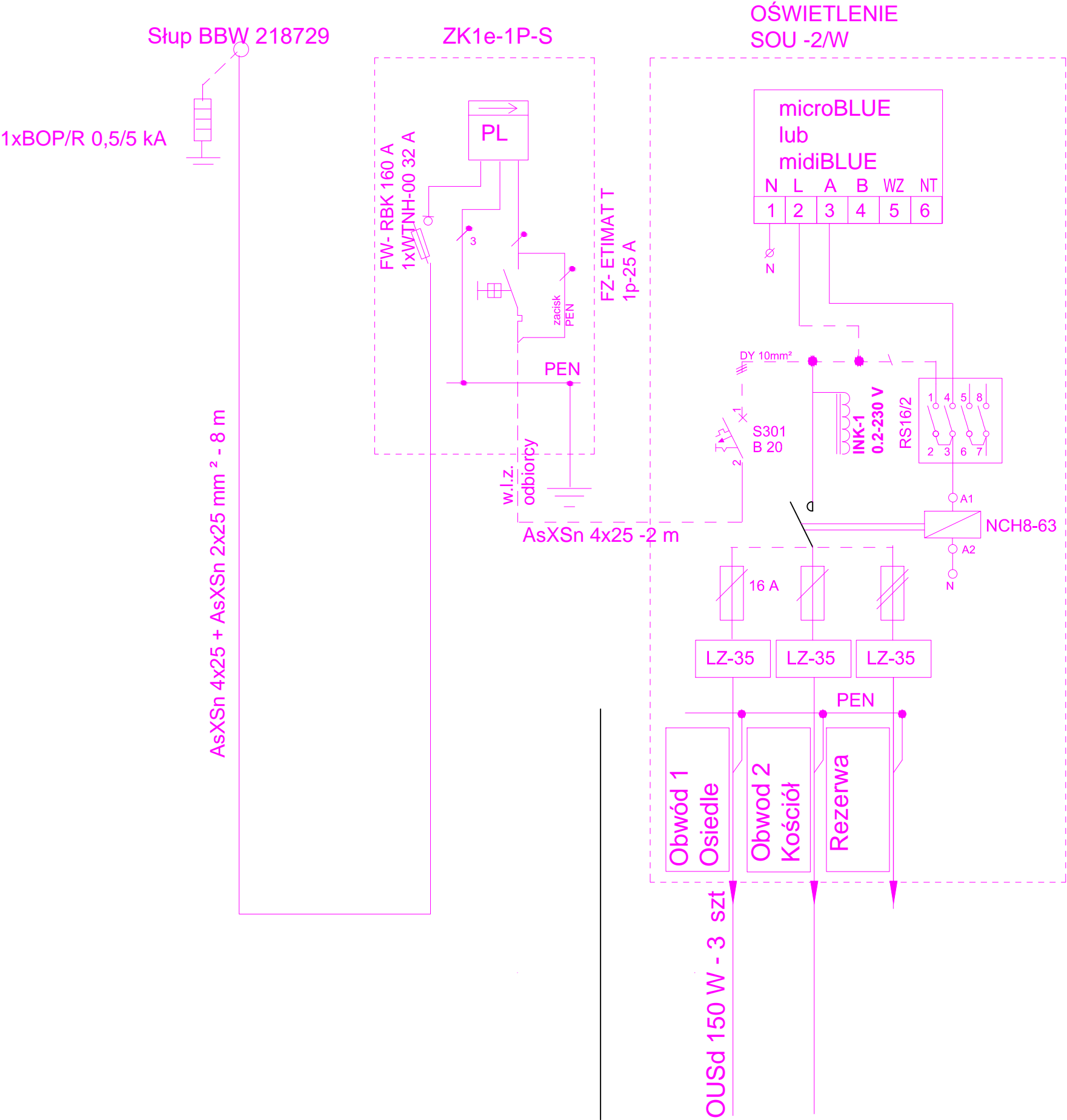
Przewody od licznika do listwy PXC:  
-obwody prądowe - DY 2,5mm²  
-obwody napięciowe - DY 1,5mm²

Przewody od listwy PXC do przekładników  
-obwody prądowe - YKSY 7x2,5mm²  
-obwody napięciowe - YKSY 7x1,5mm²

System ochrony przed porażeniem w sieci 15 kV UZIEMIENIE, w sieci 0,4 kV SAMOCZYNNNE WYŁĄCZENIE TN-C

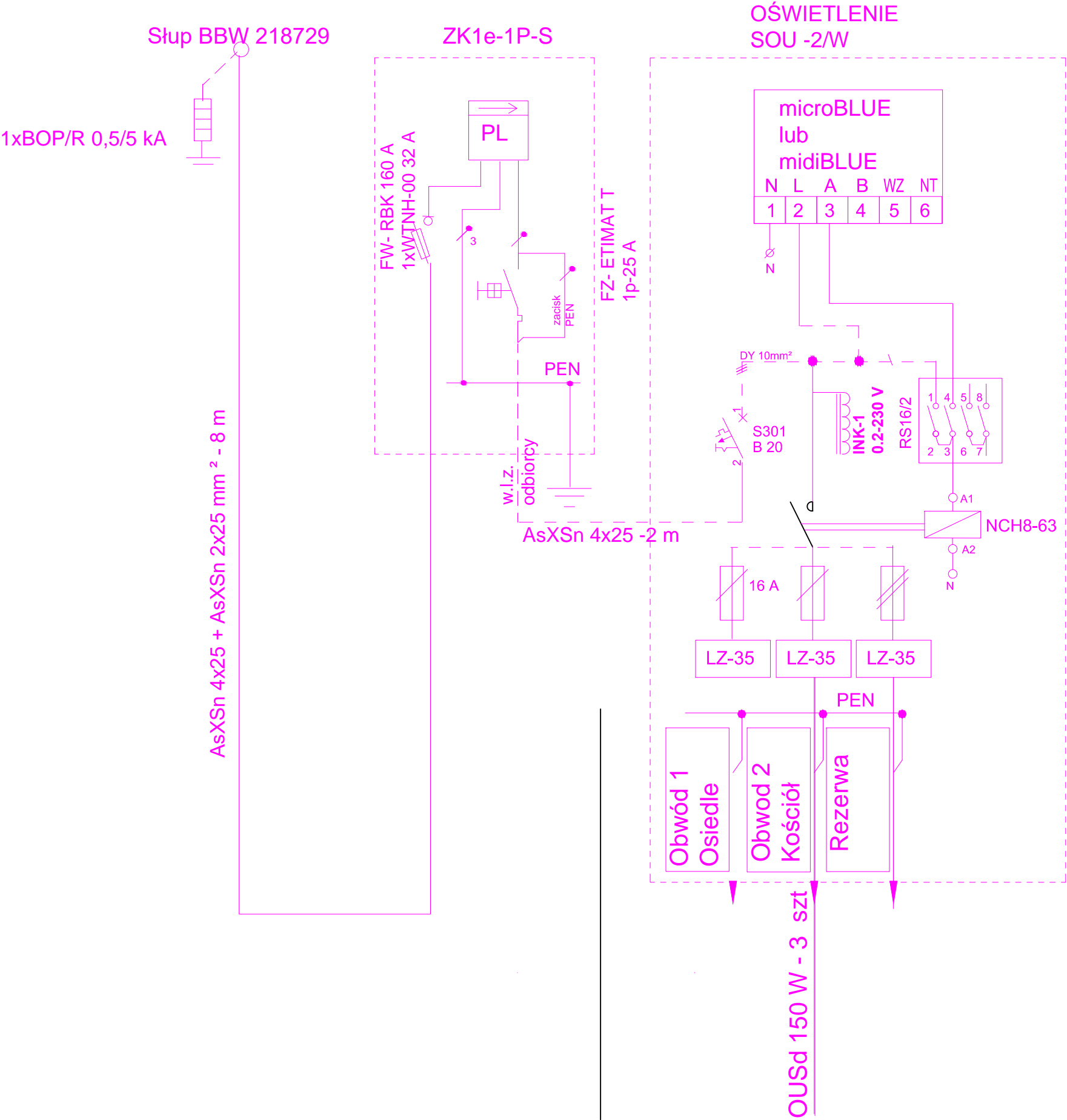
Inwestor sieci :		TAURON Dystrybucja Spółka Akcyjna z siedzibą w Krakowie, 31-035 Kraków, ul. Podgórska 25 A			
Nazwa projektu:		Słupowa stacja transformatorowa STSKo 15/0,4 kV, 100 kVA nr BBW 31551 Mucharz Os. Słoneczne z sieciami kablowymi 15 kV i 0,4 kV			
Nr sprawy		125315/2023	Format rysunku A 1		
Adres:		Mucharz parcele nr: 539/1, 1049/2, 1512/2, 530, 1069/3, 1083/1, 1150, 926/5, 930/29, 930/26, 930/24			
Treść rysunku:		SCHEMAT BILANSOWEGO UKŁADU POMIAROWEGO			
Projektował/Sprawdził:		Adres:	Nr upr. bud.:	Telefon:	Podpis:
Nr rysunku:	Stadium:	Branża:	Skala:	Data:	
5	Projekt budowlany	Elektryczna		02.2025 r	





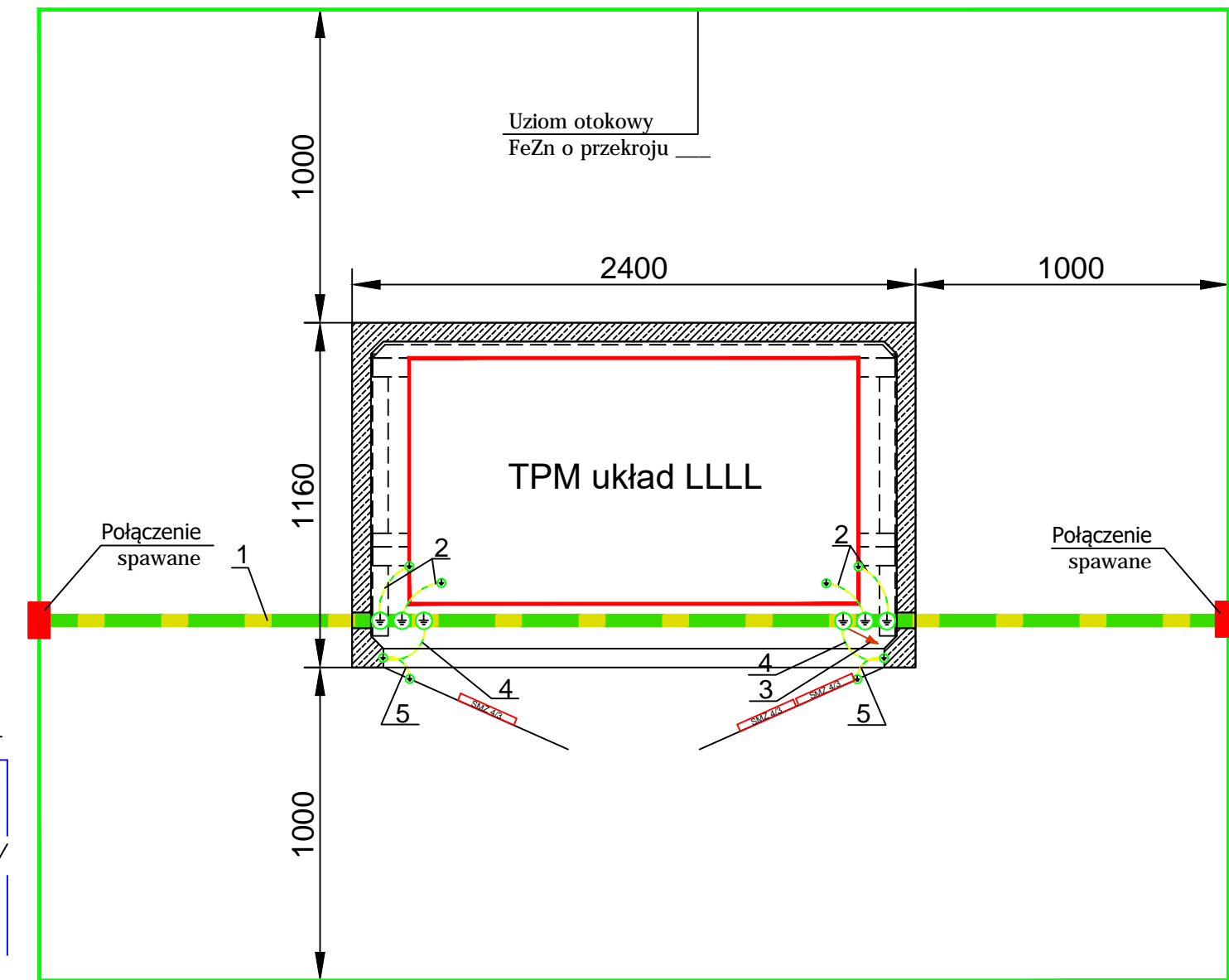
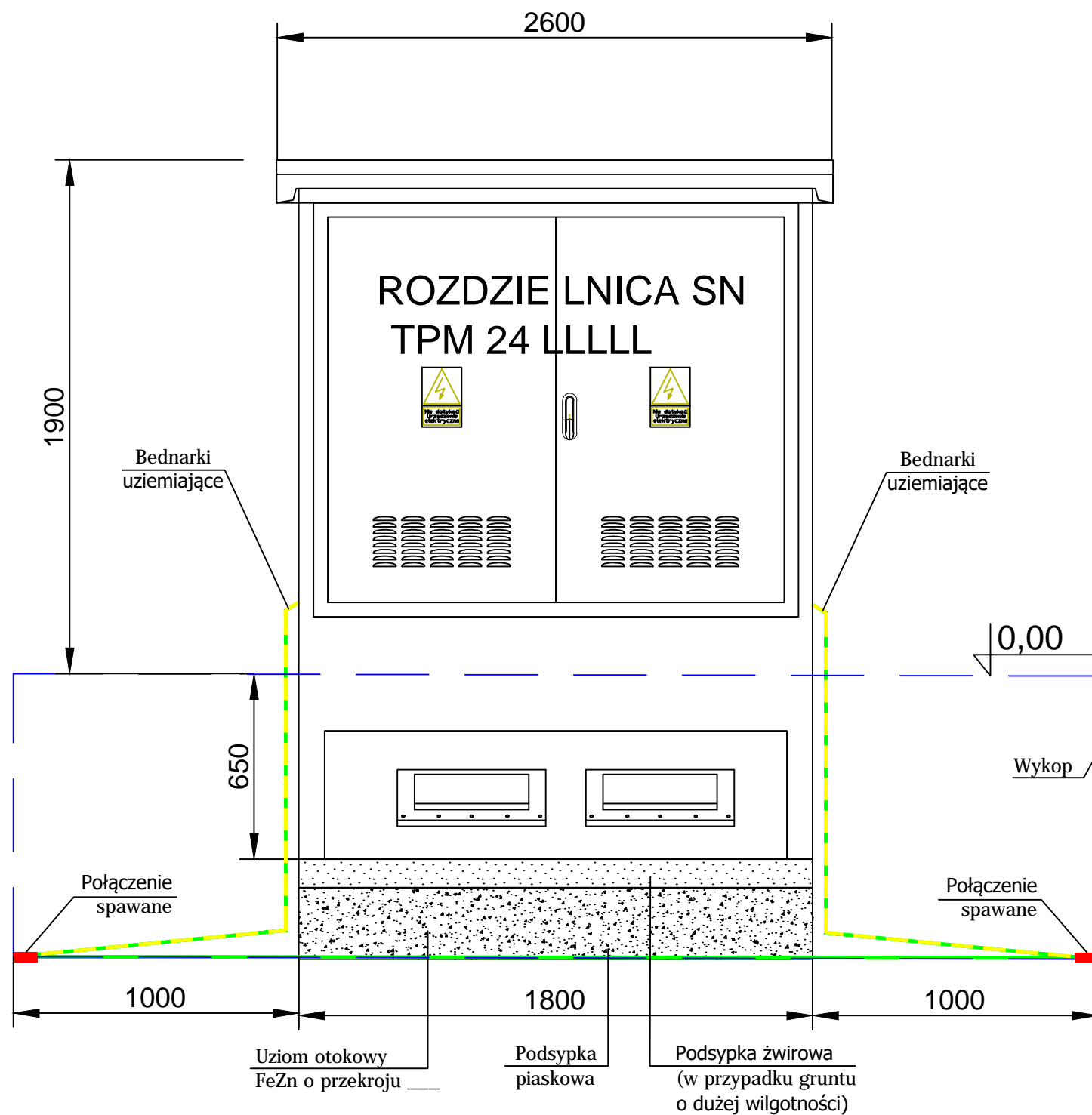
Inwestor sieci :		TAURON Dystrybucja Spółka Akcyjna z siedzibą w Krakowie, 31-035 Kraków, ul. Podgórska 25 A		
Nazwa projektu:		Słupowa stacja transformatorowa STSKo 15/0,4 kV, 100 kVA nr BBW 31551 Mucharz Os. Słoneczne z sieciami kablowymi 15 kV i 0,4 kV		
Nr sprawy		125315/2023	Format rysunku A 1	
Adres:		Mucharz parcele nr: 539/1, 1049/2, 1512/2, 530, 1069/3, 1083/1, 1150, 926/5, 930/29, 930/26, 930/24		
Treść rysunku:		SCHEMAT UKŁADU STEROWNICZO- POMIAROWEGO OŚWIETLENIA		
Projektował/Sprawdził:		Adres:	Nr upr. bud.:	Telefon:
Nr rysunku:		Stadium:	Branża:	Skala:
6		Projekt budowlany	Elektryczna	Data:
				06.2025 r





Inwestor sieci :		TAURON Dystrybucja Spółka Akcyjna z siedzibą w Krakowie, 31-035 Kraków, ul. Podgórska 25 A		
Nazwa projektu:		Słupowa stacja transformatorowa STSKo 15/0,4 kV, 100 kVA nr BBW 31551 Mucharz Os. Słoneczne z sieciami kablowymi 15 kV i 0,4 kV		
Nr sprawy		125315/2023	Format rysunku A 1	
Adres:		Mucharz parcele nr: 539/1, 1049/2, 1512/2, 530, 1069/3, 1083/1, 1150, 926/5, 930/29, 930/26, 930/24		
Treść rysunku:		SCHEMAT UKŁADU STEROWNICZO- POMIAROWEGO OŚWIETLENIA OBWÓD 2		
Projektował/Sprawdził:		Adres:	Nr upr. bud.:	Telefon:
Nr rysunku:		Stadium:	Branża:	Skala:
6a		Projekt budowlany	Elektryczna	Data:
				06.2025 r



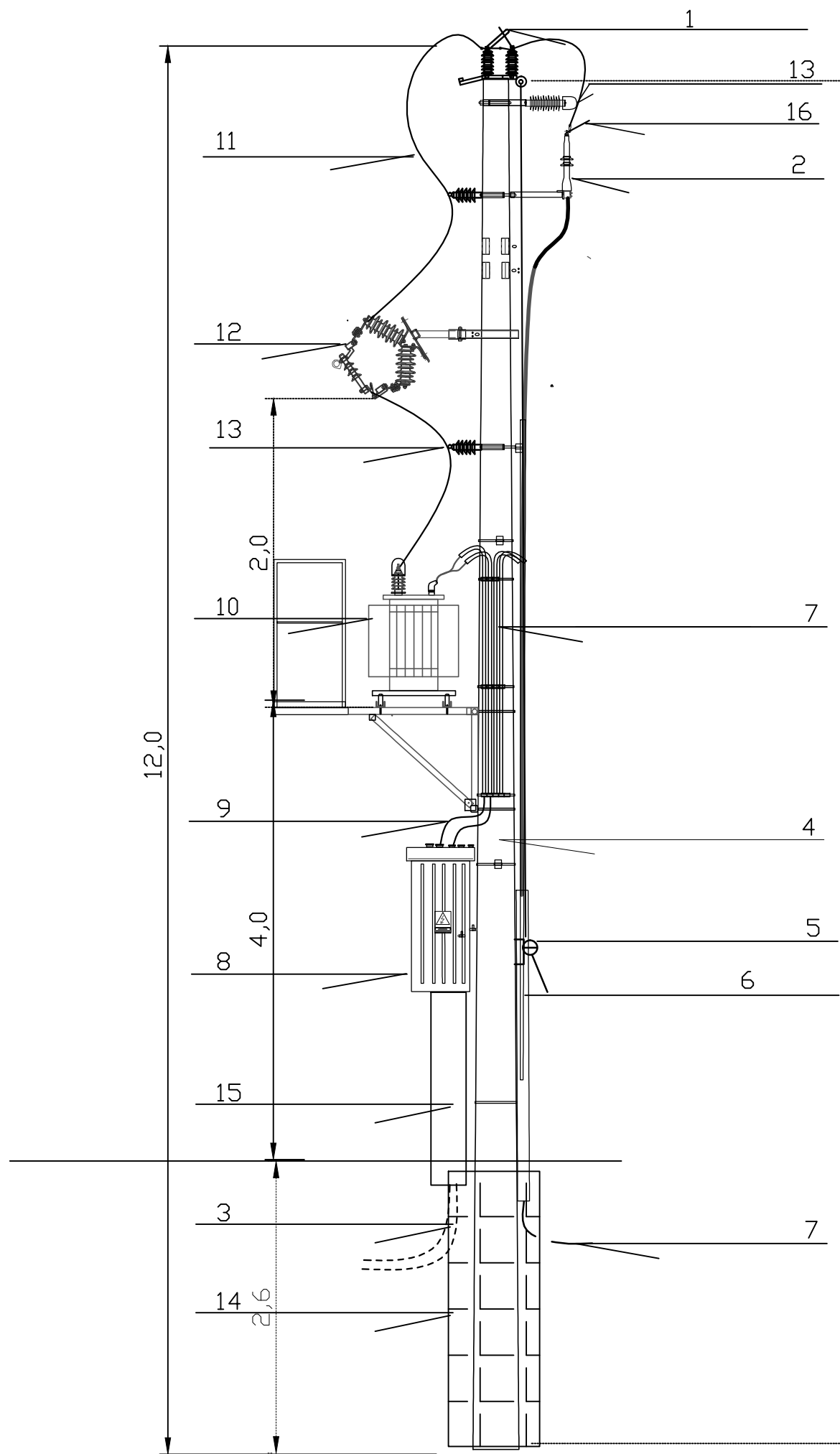


- 1- Bednarka Fe/Zn 40x5
- 2- LgY 70mm<sup>2</sup>
- 3- LgY 70mm<sup>2</sup> - uziemienie dachu
- 4- LgY 35mm<sup>2</sup>
- 5- LgY 16mm<sup>2</sup>

System ochrony przed porażeniem w sieci 15 kV UZIEMIENIE, w sieci 0,4 kV SAMOCZYNNE WYŁĄCZENIE TN-C

Inwestor sieci :		TAURON Dystrybucja Spółka Akcyjna z siedzibą w Krakowie, 31-035 Kraków, ul. Podgórska 25 A			
Nazwa projektu:		Słupowa stacja transformatorowa STSKo 15/0,4 kV, 100 kVA nr BBW 31551 Mucharz Os. Słoneczne z sieciami kablowymi 15 kV i 0,4 kV			
Nr sprawy		125315/2023	Format rysunku A 1		
Adres:		Mucharz parcele nr: 539/1, 1049/2, 1512/2, 530, 1069/3, 1083/1, 1150, 926/5, 930/29, 930/26, 930/24			
Treść rysunku:		WIDOK ZŁACZA ZK-SN			
Projektował/Sprawdził:		Adres:	Nr upr. bud.:	Telefon:	Podpis:
Nr rysunku:	Stadium:	Branża:	Skala:	Data:	
7	Projekt budowlany	Elektryczna		07.2025 r	





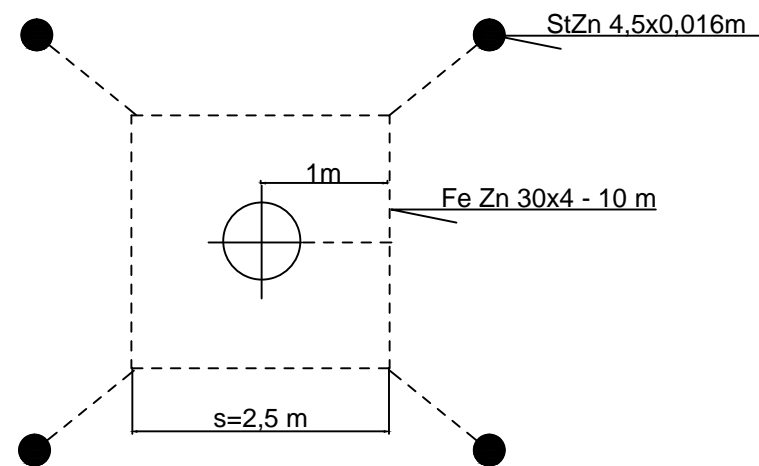
L.p.	Wyszczególnienie	Ilość (szt/m
1.	Rozłącznik z uziemnikiem RUN III 24/4 -W-K-25 A	1
2.	Głowice QT 5651	3szt
3.	Kable 2x NA2XY-J 4x240	240 m
4.	Żerdź słupowa E 12/12	1
5.	Napęd rozłącznika z uziemnikiem NRU-C	1
6.	Rura 110	3m
7.	Kabel XRUHAKXS 120/25 mm <sup>2</sup>	2250 m
8.	Skrzynia rozdzielcza RS-W 4/5-+I+I z układem pomiarowym- 1280x655x525	1szt
9.	Pion 2xYKXS 120	8m
10.	Transformator 15/0,4 kV, 100 kVA	1szt
11.	Przewody niepełnoizolowane 50	24m
12.	Podstawy bezpiecznikowe PBNV 24 z wkładkami 17,5/16 A	3szt
13.	Odgromniki	3 szt
14.	Fundament blokowy	1 szt
15.	Kanał kablowy	1 szt
16.	Rożki uziemiające	3 szt

System ochrony przed porażeniem w sieci 15 kV UZIEMIANIE, w  
sieci 0,4 kV SAMOCZYNNE WYŁĄCZENIE TN-C

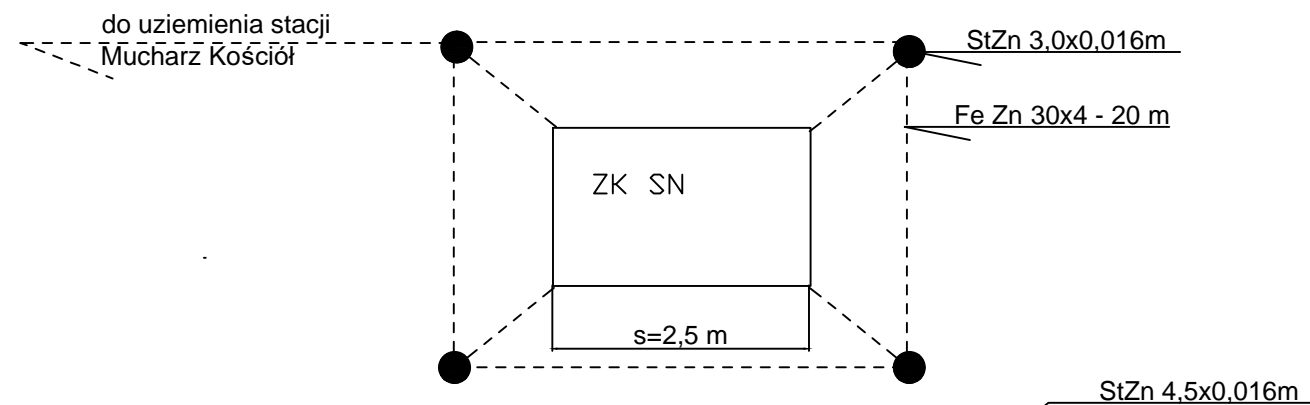
Inwestor sieci :		TAURON Dystrybucja Spółka Akcyjna z siedzibą w Krakowie, 31-035 Kraków, ul. Podgórska 25 A			
Nazwa projektu:		Słupowa stacja transformatorowa STSKo 15/0,4 kV, 100 kVA nr BBW 31551 Mucharz Os. Słoneczne z sieciami kablowymi 15 kV i 0,4 kV			
Nr sprawy		125315/2023	Format rysunku A 1		
Adres:		Mucharz parcele nr: 539/1, 1049/2, 530, 876/1, 450/20, 878, 1083/1, 921/2, 864/1, 1150, 864/2, 922, 1253, 926/26, 926/5, 930/29, 930/26, 930/24			
Treść rysunku:		WIDOK STACJI TRANSFORMATOROWEJ MUCHARZ OSIEDLE SŁONECZNE			
Projektował/Sprawdził:		Adres:	Nr upr. bud.:	Telefon:	Podpis:
Nr rysunku:	Stadium:	Branża:	Skala:	Data:	
8	Projekt budowlany	Elektryczna	1:60	06.2025 r	



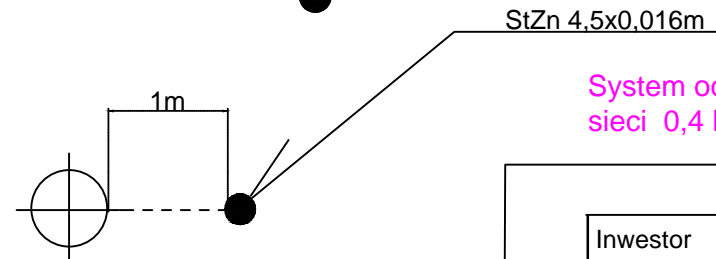
1. Schemat uziemienia roboczo ochronnego otokowego RO-4x4,5 stacji transformatorowej , Ruz< 3,4 Ω



2. Schemat uziemienia ochronnego otokowego słacza ZK SN nr BBW 31550 połączonego z uziemieniem stacji Mucharz Kościół RO-4x3,0, R uz<3,4 Ω



3. Schemat uziemienia odgromowego R 1-4,5 słupów BBW 218745, 218728, 218717



System ochrony przed porażeniem w sieci 15 kV UZIEMIENIE, w sieci 0,4 kV SAMOCZYNNE WYŁĄCZENIE TN-C

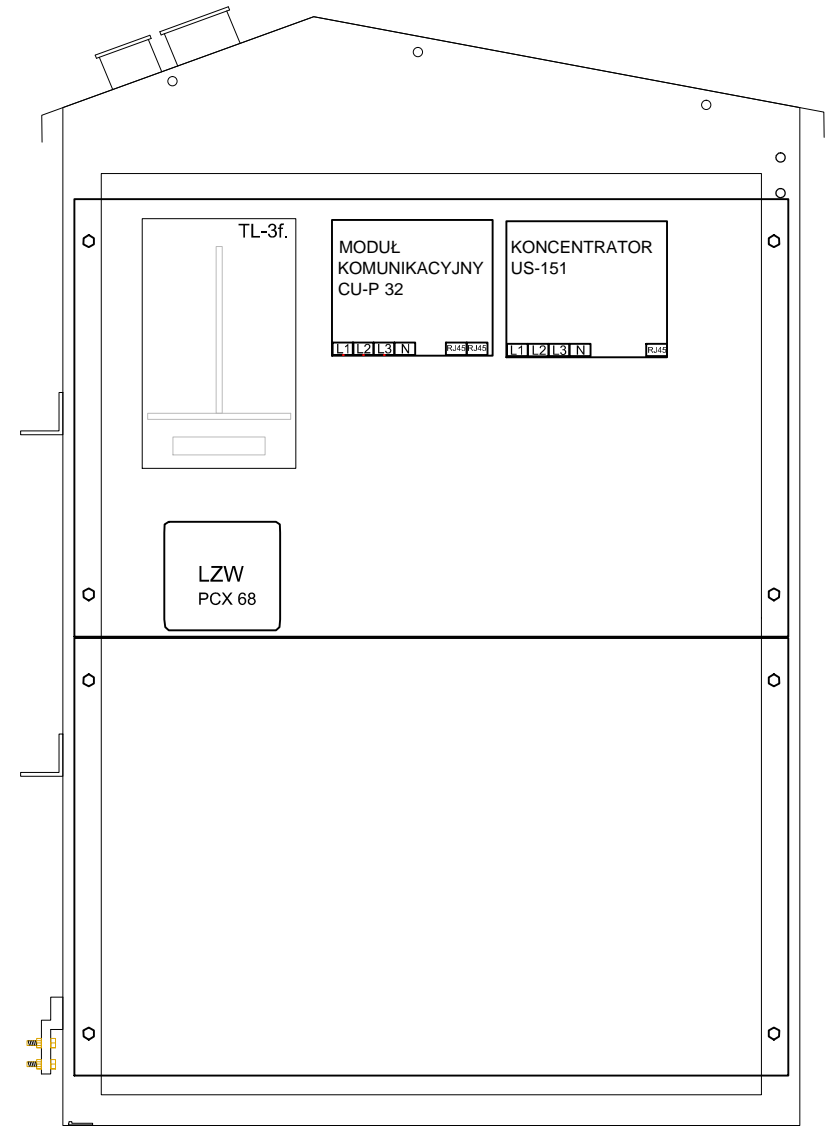
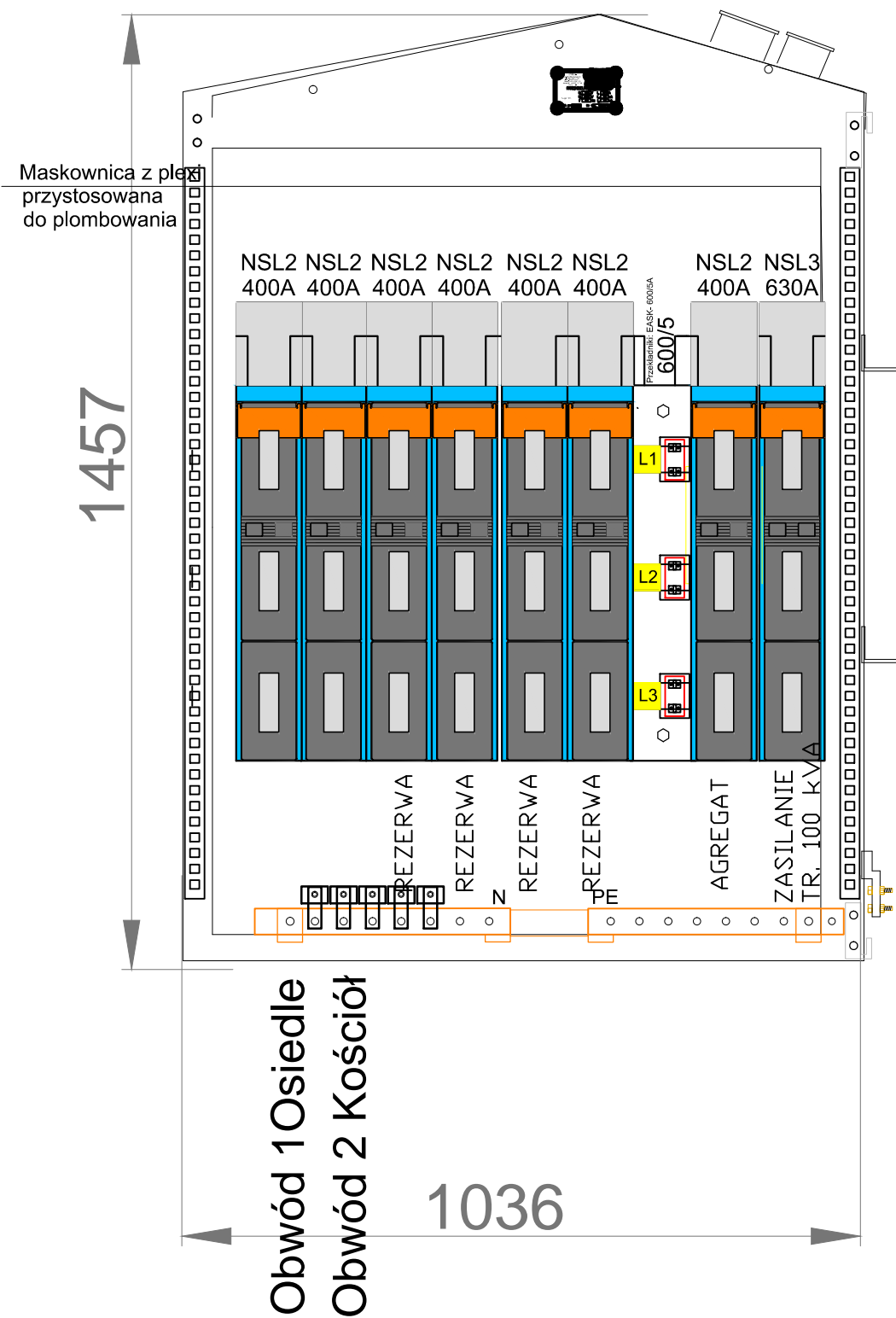
UWAGA:

- bednarka ocynkowana Fe-Zn 40x5 układana w rowie na głębokości 0,8-1m
  - pręt uziemiający Φ 16 mm dł 2x1,5, 3x1,5 m z uchwytem, krzyżowym
- W przypadku nie uzyskania wymaganej wartości uziemienia należy je rozbudować do projektowanej wartości przez rozbudowę uziomu taśmowego lub prętowego z zastosowaniem aktywatora chemicznego zmniejszającej rezystancję gruntu A

Inwestor sieci :		TAURON Dystrybucja Spółka Akcyjna z siedzibą w Krakowie, 31-035 Kraków, ul. Podgórska 25 A			
Nazwa projektu:		Słupowa stacja transformatorowa STSKo 15/0,4 kV, 100 kVA nr BBW 31551 Mucharz Os. Słoneczne z sieciami kablowymi 15 kV i 0,4 kV			
Nr sprawy		125315/2023	Format rysunku A 1		
Adres:		Mucharz parcele nr: 539/1, 1049/2, 530, 876/1, 450/20, 878, 1083/1, 921/2, 864/1, 1150, 864/2, 922, 1253, 926/26, 926/5, 930/29, 930/26, 930/24			
Treść rysunku:		SCHEMATY UZIEMIEŃ			
Projektował/Sprawdził:		Adres:	Nr upr. bud.:	Telefon:	Podpis:
Nr rysunku:	Stadium:	Branża:	Skala:	Data:	
9	Projekt budowlany	Elektryczna		06.2025 r	



Rozmieszczenie aparatury



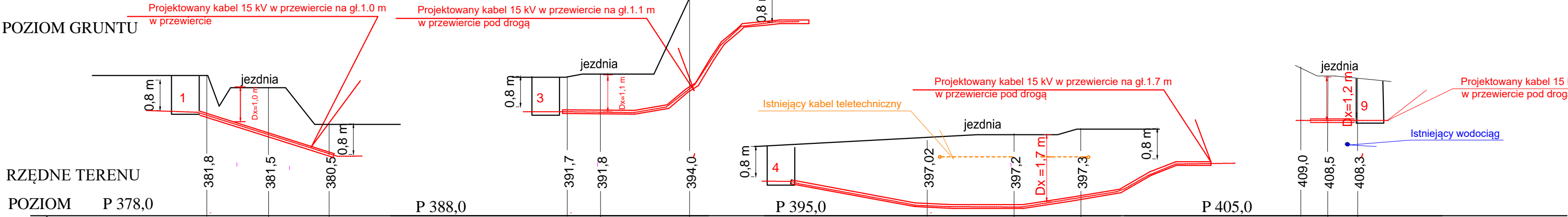
Inwestor sieci :		TAURON Dystrybucja Spółka Akcyjna z siedzibą w Krakowie, 31-035 Kraków, ul. Podgórska 25 A			
Nazwa projektu:		Słupowa stacja transformatorowa STSKo 15/0,4 kV, 100 kVA nr BBW 31551 Mucharz Os. Słoneczne z sieciami kablowymi 15 kV i 0,4 kV			
Nr sprawy	125315/2023	Format rysunku A 1			
Adres:		Mucharz parcele nr: 539/1, 1049/2, 530, 876/1, 450/20, 878, 1083/1, 921/2, 864/1, 1150, 864/2, 922, 1253, 926/26, 926/5, 930/29, 930/26, 930/24			
Treść rysunku:		WIDOK ROZDZIELNICY RS W			
Projektował/Sprawdził:		Adres:	Nr upr. bud.:	Telefon:	Podpis:
Nr rysunku:	Stadium:	Branża:	Skala:	Data:	
10	Projekt budowlany	Elektryczna	1:500	06.2025 r	

15 kV - UZIEMIENIE, SIEĆ 0,4 kV : TN-C

System ochrony przed porażeniem w sieci 15 kV UZIEMIENIE, w sieci 0,4 kV SAMOCZYNNE WYŁĄCZENIE TN-C

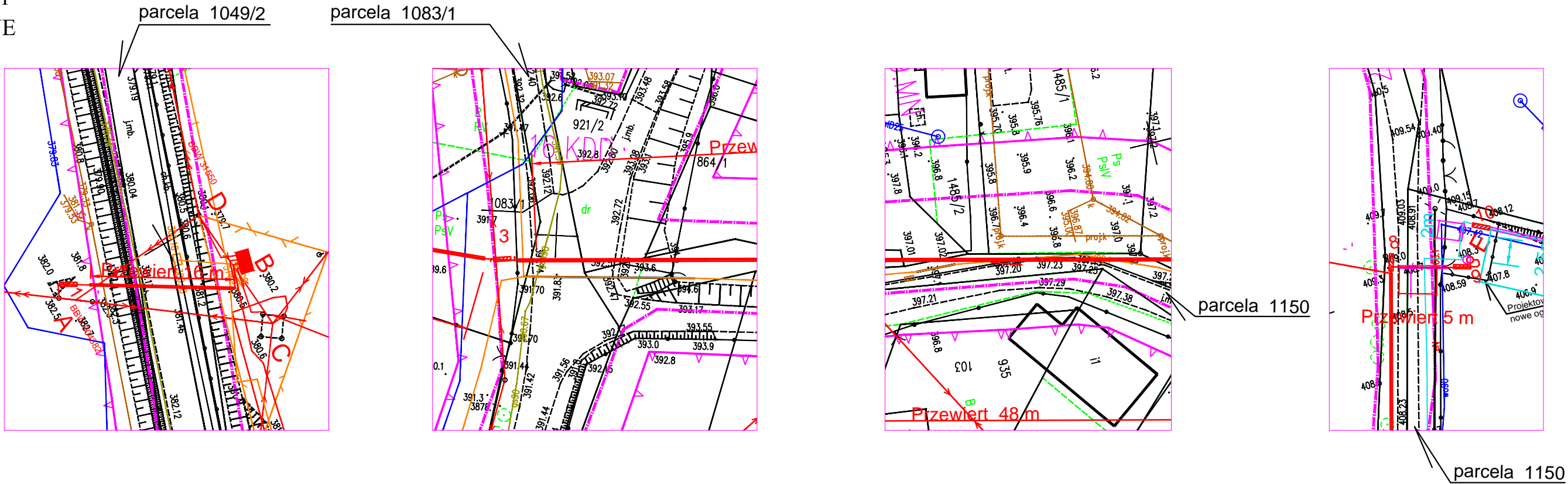


POZIOM GRUNTU



RZĘDNE TERENU  
POZIOM  
PORÓWNAWCZY  
KRZYŻOWANE  
OBIEKTY

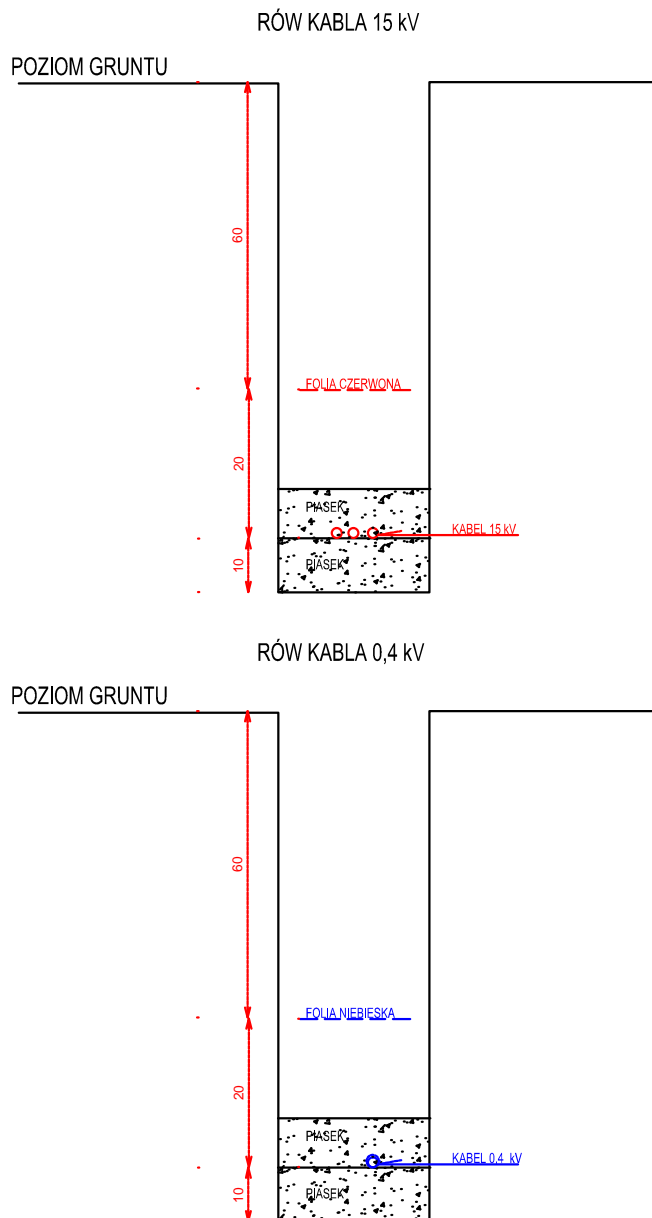
SYTUACJA



System ochrony przed porażeniem w sieci 15 kV UZIEMIENIE, w sieci 0,4 kV SAMOCZYNNE WYŁĄCZENIE TN-C

Inwestor sieci :		TAURON Dystrybucja Spółka Akcyjna z siedzibą w Krakowie, 31-035 Kraków, ul. Podgórska 25 A			
Nazwa projektu:		Słupowa stacja transformatorowa STSKo 15/0,4 kV, 100 kVA nr BBW 31551 Mucharz Os. Słoneczne z sieciami kablowymi 15 kV i 0,4 kV			
Nr sprawy		125315/2023	Format rysunku A 1		
Adres:		Mucharz parcele nr: 539/1, 1049/2, 1512/2, 530, 1069/3, 1083/1, 1150, 926/5, 930/29, 930/26, 930/24			
Treść rysunku:		PROFILE SKRZYŻOWANIA KABLA 15 kV Z DROGAMI GMINNYMI W MUCHARZU			
Projektował/Sprawdził:		Adres:	Nr upr. bud.:	Telefon:	Podpis:
Nr rysunku:	Stadium:	Branża:	Skala:	Data:	
11	Projekt budowlany	Elektryczna	1:500/100	07.2025 r	

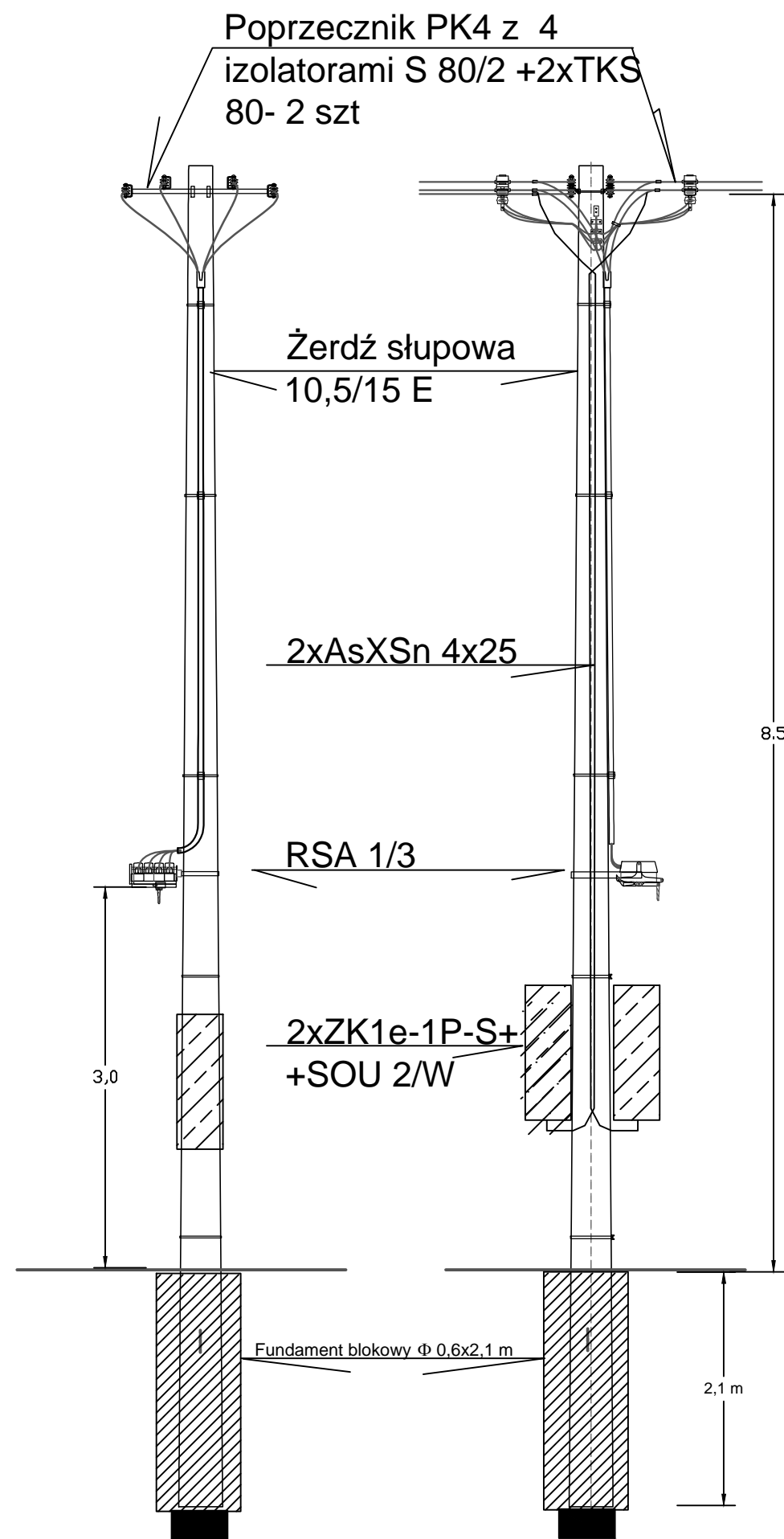




System ochrony przed porażeniem w sieci 15 kV UZIEMIANIE, w sieci 0,4 kV SAMOCZYNNNE WYŁĄCZENIE TN-C

Inwestor sieci :		TAURON Dystrybucja Spółka Akcyjna z siedzibą w Krakowie, 31-035 Kraków, ul. Podgórska 25 A			
Nazwa projektu:		Słupowa stacja transformatorowa STSKo 15/0,4 kV, 100 kVA nr BBW 31551 Mucharz Os. Słoneczne z sieciami kablowymi 15 kV i 0,4 kV			
Nr sprawy		125315/2023	Format rysunku A 1		
Adres:		Mucharz parcele nr: 539/1, 1049/2, 1512/2, 530, 1069/3, 1083/1, 1150, 926/5, 930/29, 930/26, 930/24			
Treść rysunku:		PROFILE ROWÓW KABLOWYCH			
Projektował/Sprawdził:		Adres:	Nr upr. bud.:	Telefon:	Podpis:
Nr rysunku:	Stadium:	Branża:	Skala:	Data:	
12	Projekt budowlany	Elektryczna	1:9	07.2025 r	

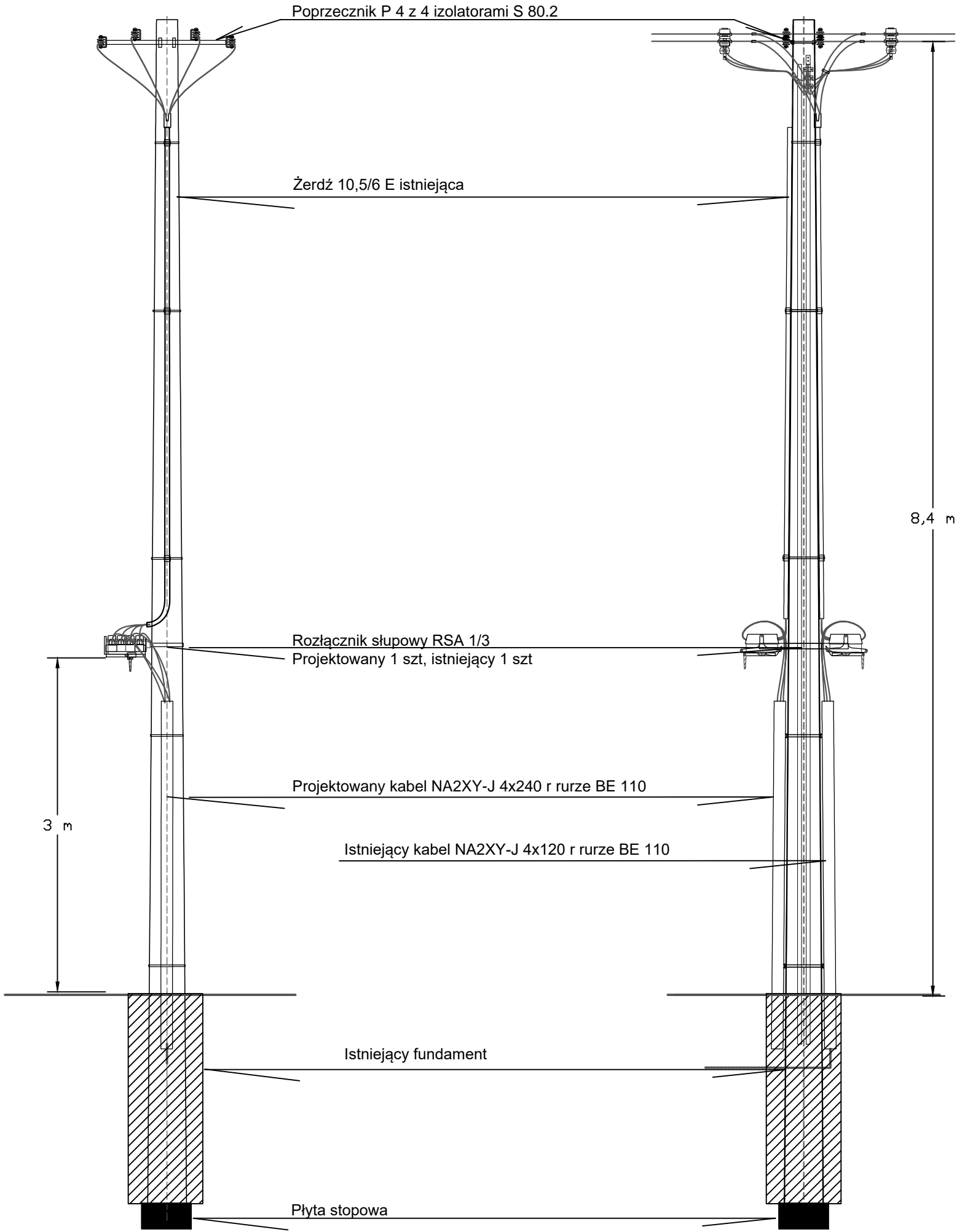




System ochrony przed porażeniem w sieci 15 kV UZIEMIANIE, w sieci 0,4 kV SAMOCZYNNE WYŁĄCZENIE TN-C

Inwestor sieci :		TAURON Dystrybucja Spółka Akcyjna z siedzibą w Krakowie, 31-035 Kraków, ul. Podgórska 25 A			
Nazwa projektu:		Słupowa stacja transformatorowa STSKo 15/0,4 kV, 100 kVA nr BBW 31551 Mucharz Os. Słoneczne z sieciami kablowymi 15 kV i 0,4 kV			
Nr sprawy		125315/2023	Format rysunku A 1		
Adres:		Mucharz parcele nr: 539/1, 1049/2, 530, 876/1, 450/20, 878, 1083/1, 921/2, 864/1, 1150, 864/2, 922, 1253, 926/26, 926/5, 930/29, 930/26, 930/24			
Treść rysunku:		WIDOK SŁUPA KRAŃCOWEGO BBW 218729 Z PODZIAŁEM SIECI			
Projektował/Sprawdził:		Adres:	Nr upr. bud.:	Telefon:	Podpis:
Nr rysunku:	Stadium:	Branża:	Skala:	Data:	
13	Projekt budowlany	Elektryczna	1:50	06.2025 r	





System ochrony przed porażeniem w sieci 15 kV UZIEMIENIE , w sieci 0,4 kV SAMOCZYNNE WYŁĄCZENIE TN-C

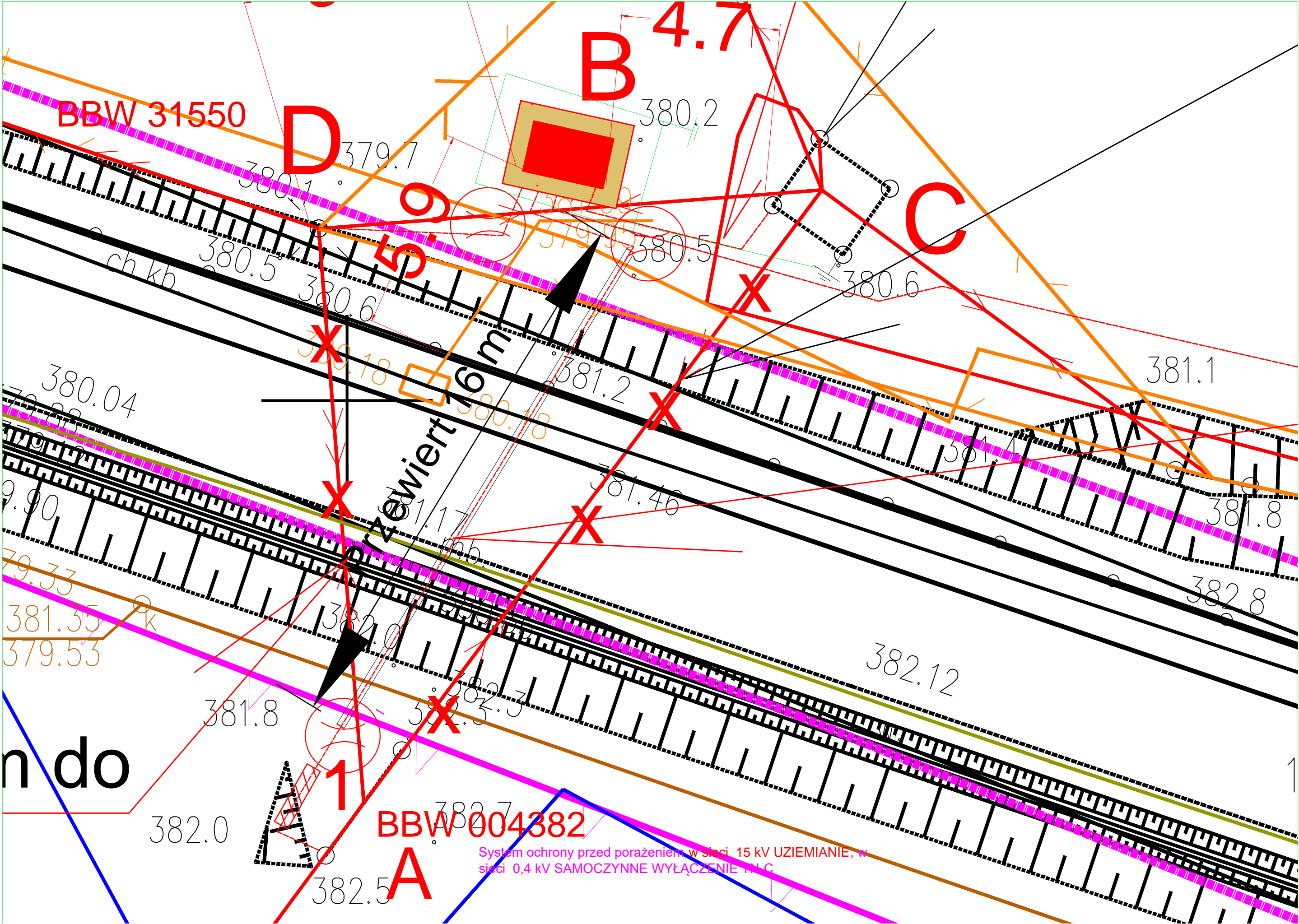
Inwestor sieci :		TAURON Dystrybucja Spółka Akcyjna z siedzibą w Krakowie, 31-035 Kraków, ul. Podgórska 25 A		
Nazwa projektu:		Słupowa stacja transformatorowa STSKo 15/0,4 kV, 100 kVA nr BBW 31551 Mucharz Os. Słoneczne z sieciami kablowymi 15 kV i 0,4 kV		
Nr sprawy		125315/2023	Format rysunku A 1	
Adres:		Mucharz parcele nr: 539/1, 1049/2, 1512/2, 530, 1069/3, 1083/1, 1150, 926/5, 930/29, 930/26, 930/24		
Treść rysunku:		WIDOK SŁUPA KABLOWEGO P 10,5/6 BBW 218717		
Nr rysunku:	Stadium:	Branża:	Skala:	Data:
14	Projekt budowlany	Elektryczna	1:40	07.2025 r



System ochrony przed porażeniem w sieci 15 kV UZIEMIENIE, w sieci 0,4 kV SAMOCZYNNNE WYŁĄCZENIE TN-C

Inwestor sieci :		TAURON Dystrybucja Spółka Akcyjna z siedzibą w Krakowie, 31-035 Kraków, ul. Podgórska 25 A		
Nazwa projektu:		Słupowa stacja transformatorowa STSKo 15/0,4 kV, 100 kVA nr BBW 31551 Mucharz Os. Słoneczne z sieciami kablowymi 15 kV i 0,4 kV		
Nr sprawy		125315/2023	Format rysunku A 1	
Adres:		Mucharz parcele nr: 539/1, 1049/2, 530, 876/1, 450/20, 878, 1083/1, 921/2, 864/1, 1150, 864/2, 922, 1253, 926/26, 926/5, 930/29, 930/26, 930/24		
Treść rysunku:		WIDOK ROZBIERALNEJ BARIERKI		
Projektował/Sprawdził:				Podpis:
Nr rysunku:	Stadium:	Branża:	Skala:	Data:
15	Projekt budowlany	Elektryczna		02.2025 r



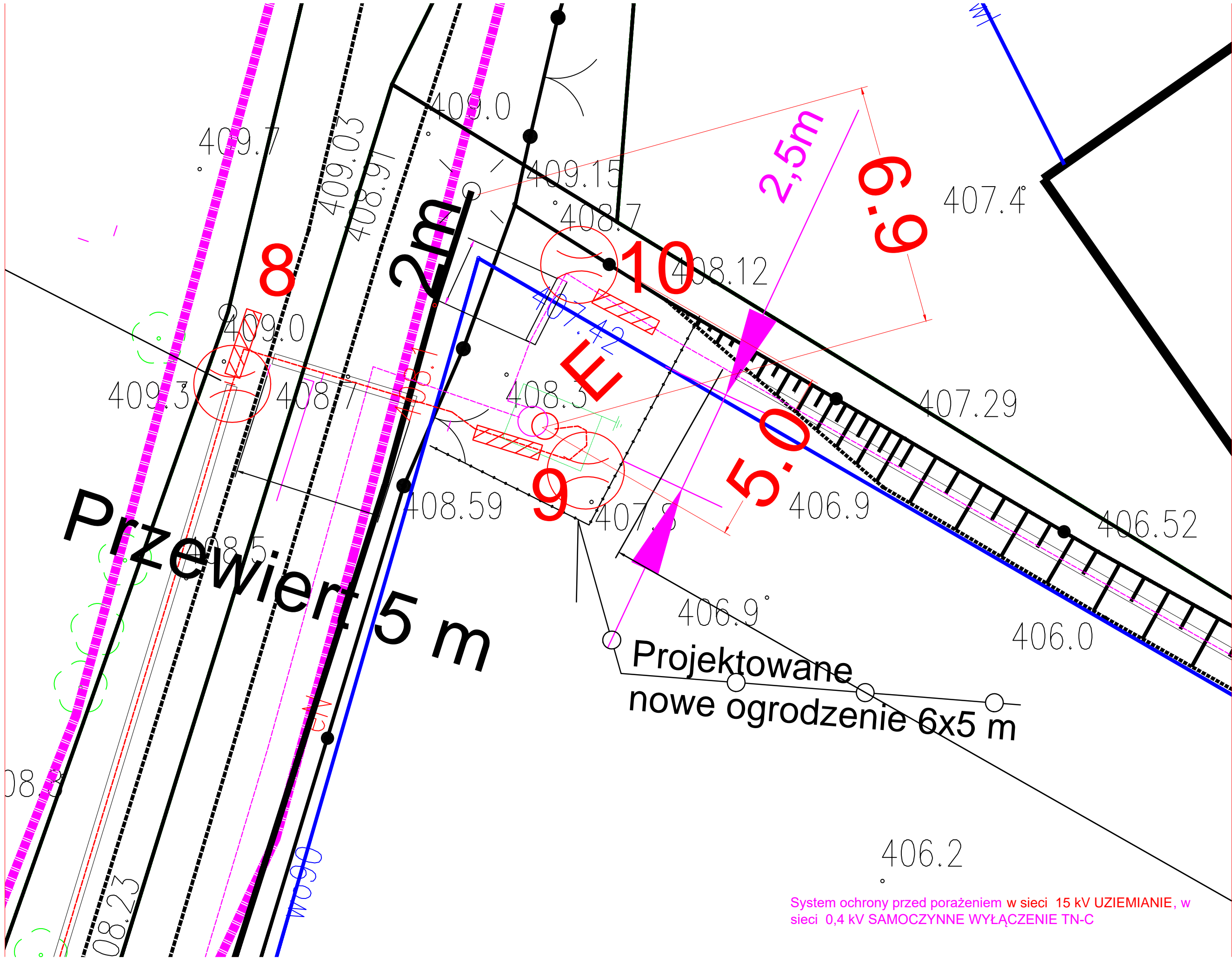


LEGENDA:

- projektowana słupowa stacja transformatorowa 15/0,4 kV Mucharz Osiedle Słoneczne nr BBW 31551
- projektowany kabel 15 kV 3xXRUHAKXS 3x120 - 25/35 m - słup BBW 004382- ZK SN
- projektowany kabel 15 kV 3xXRUHAKXS 3x120 - 10/20 m - ZK SN - stacja Mucharz Kościół
- projektowany kabel 15 kV 3xXRUHAKXS 3x120 - 740/750 m ; ZK SN stacja Mucharz Osiedle Słoneczne
- projektowany kabel 15 kV 3x10+10 -7/17 m : ZK SN - słup BBW 31550 przełożony ze słupa BBW 0043852
- projektowany kabel 0,4 kV NA2XY-J 4x240 mm<sup>2</sup> - 150/160 m z czego 85 mb w rurach ochronnych PE-HD Φ 160
- projektowane złącze kablowe 15 kV ZK SN- 5L nr BBW 31550 ( 2400x1160 mm) z opaską z płyt betonowych 0,5x0.5 m
- istniejąca stacja transf. 15/0,4 kV Mucharz Kościół
- projektowane komory przewiertowe 4x1 m
- znacznik elektromagnetyczny -22 szt
- projektowane rury ochronne PE HD 160 w przewiertach
- projektowane uziomy otokowe ZK SN ( połączony z uziomem stacji Mucharz Kościół i stacji Mucharz osiedle Słoneczne
- istniejący wodociąg
- numery i granice parcel
- istniejący kabel teletechniczny
- istniejący gazociąg

Za zgodność mapy z oryginałem:

Inwestor sieci :		TAURON Dystrybucja Spółka Akcyjna z siedzibą w Krakowie, 31-035 Kraków, ul. Podgórska 25 A			
Nazwa projektu:		Słupowa stacja transformatorowa STSKo 15/0,4 kV, 100 kVA nr BBW 31551 Mucharz Os. Słoneczne z sieciami kablowymi 15 kV i 0,4 kV			
Nr sprawy		125315/2023	Format rysunku A 1		
Adres:		Mucharz parcele nr: 539/1, 1049/2, 530, 876/1, 450/20, 878, 1083/1, 921/2, 864/1, 1150, 864/2, 922, 1253, 926/26, 926/5, 930/29, 930/26, 930/24			
Treść rysunku:		LOKALIZACJA ZŁĄCZA ZK SN			
Projektował/Sprawdził:			Nr upr. bud.:	Telefon:	Podpis:
Nr rysunku:	Stadium:	Branża:	Skala:	Data:	
16	Projekt budowlany	Elektryczna	1:100	09.2025 r	



- LEGENDA:**
- projektowana słupowa stacja transformatorowa 15/0,4 kV Mucharz Osiedle Słoneczne nr BBW 31551
  - projektowany kabel 15 kV 3xXRUHAKXS 3x120 - 25/35 m - słup BBW 004382- ZK SN
  - projektowany kabel 15 kV 3xXRUHAKXS 3x120 - 10/20 m - ZK SN - stacja Mucharz Kościół
  - projektowany kabel 15 kV 3xXRUHAKXS 3x120 - 740/750 m ; ZK SN stacja Mucharz Osiedle Słoneczne
  - projektowany kabel 15 kV 3x10+10 -7/17 m : ZK SN - słup BBW 31550 przełożony ze słupa BBW 0043852
  - projektowany kabel 0,4 kV NA2XY-J 4x240 mm<sup>2</sup> - 150/160 m z czego 85 mb w rurach ochronnych PE-HD Φ 160
  - projektowane złącze kablowe 15 kV ZK SN- 5L nr BBW 31550 ( 2400x1160 mm) z opaską z płyt betonowych 0,5x0.5 m
  - istniejąca stacja transf. 15/0,4 kV Mucharz Kościół
  - projektowane komory przewiertowe 4x1 m
  - znacznik elektromagnetyczny -22 szt
  - projektowane uziomy otokowe ZK SN ( połączony z uziomem stacji Mucharz Kościół) i stacji Mucharz osiedle Słoneczne
  - projektowane rury ochronne PE HD 160 w przewiertach
  - istniejący wodociąg
  - numery i granice parcel
  - istniejący kabel teletechniczny
  - istniejący gazociąg

Za zgodność mapy z oryginałem:

Inwestor sieci :		TAURON Dystrybucja Spółka Akcyjna z siedzibą w Krakowie, 31-035 Kraków, ul. Podgórska 25 A			
Nazwa projektu:		Słupowa stacja transformatorowa STSKo 15/0,4 kV, 100 kVA nr BBW 31551 Mucharz Os. Słoneczne z sieciami kablowymi 15 kV i 0,4 kV			
Nr sprawy		125315/2023	Format rysunku A 1		
Adres:		Mucharz parcele nr: 539/1, 1049/2, 530, 876/1, 450/20, 878, 1083/1, 921/2, 864/1, 1150, 864/2, 922, 1253, 926/26, 926/5, 930/29, 930/26, 930/24			
Treść rysunku:		LOKALIZACJA STACJI TRANSFORMATOROWEJ MUCHARZ OSIEDLE SŁONECZNE			
Projektował/Sprawdził:		Adres:	Nr upr. bud.:	Telefon:	Podpis:
Nr rysunku:		Stadium:	Branża:	Skala:	
17		Projekt budowlany	Elektryczna	1:100	09.2025 r